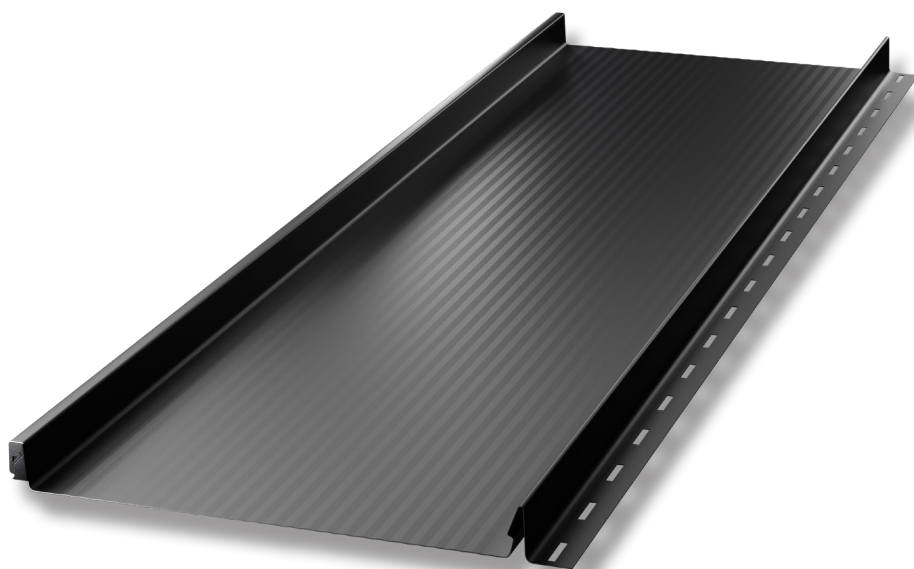


Panel Terrano 30/316



produkta
dati
loksne



Galvenā informācija

Jumta un fasādes paneli ir risinājums, kas atsaucas uz tradicionālo pārklāšanas veidu. Tradicionālā seguma metode - loksne, kas uzmontēta uz šuves (zināms kā filcs) - prasa pieredzi un jumiņa meistarību.

Priekšrocības un īpašības

Funkcionalitāte, ātra un bez liekām problēmām uzstādīšana, kas joprojām prasa īpašas zināšanas, ir apvienota ar unikālu izstrādājuma dizainu. Optimizētais šuves augstums un tā taisnstūra forma piešķir Jūsu jumta segumam harmonisku, elegantu un modernu izskatu. Viegls un uzkrītošs vizuālais efekts ir saistīts ar fiksatora bloķēšanas tehnoloģiju. Turklāt mini-viļņu un nanoviļņu tehnoloģiju izmantošana nozīmē, ka Terrano atstaro gaismu un „viļņošanās” efekts, ko rada spiediens un neliels virsmas nelīdzenums, ir mazāk pamanāms.

Paneli pieejami divos dažādos izmēros, dažādās opcijās atkarībā no klienta vajadzībām, piem. ar izgriezumu zem ieloces, izgriezumu ar locījumu, nano viļņa, mini viļņa vai trapecveida garenisko rievojumu.

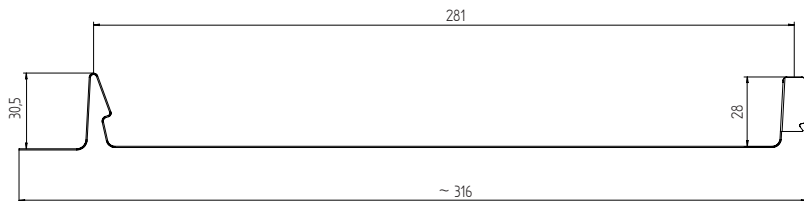
Tehniskie dati

Kopējais platums: ~316 mm	Minimālais loksnes garums: 1400 mm
Kopējais pārklājuma platums: 281 mm	Ieteicamais garums: max 8000 mm *
Gatavā izstrādājuma (tērauda) biezums: 0,5 mm	Veltnes augstums: 28 mm
Gatavā izstrādājuma (tērauda) biezums: 0,6 mm	“Clik” augstums: 30,5 mm

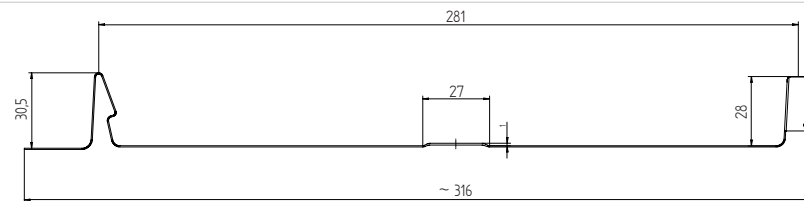
* Blachotrapez neuzņemas atbildību par mehāniskiem bojājumiem, kas radušies transportēšanas laikā, ja loksnes ir garākas, nekā ieteikts Profila tehniskajās detaļās. Pasūtot loksnes, kas ir garākas par ieteikto, palielinās bojājumu risks transportēšanas, apstrādes un uzstādīšanas laikā. Loksnes, kas garākas par ieteikto, var deformēties. Tas ir saistīts ar ražošanas tehnoloģiju un materiāla izplešanos temperatūras amplitūdas ietekmē.

Panel Terrano 30/316 — izmēri, šķērs griezum un garengriezums

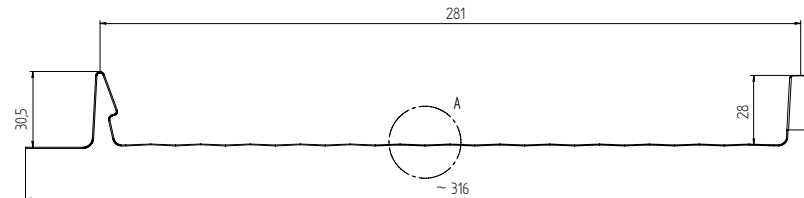
Plakanā versija



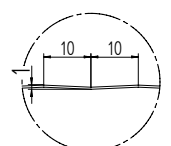
Rievota versija



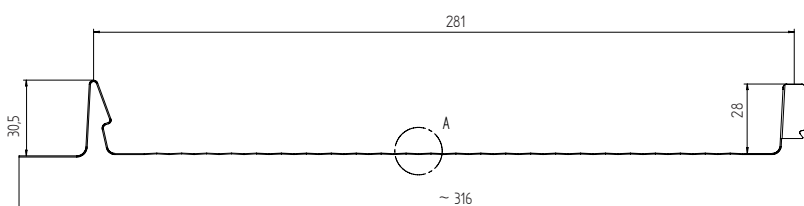
Mini-viļņu versija



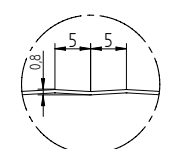
Detaļa A (2:1)



Nano-viļņu versija



Detaļa A (2:1)



Pieteikums

Jumta un fasādes paneli, kas tiek piegādāti gatavu elementu veidā, ko izmanto būvniecības nozarē sienu apšuvumam un jumta segumam ar slīpumu ne mazāku par 9°. Jumta un fasādes paneli, izmantoti kā apdares un drošības elementi ēkās. Jumta segumi un fasādes paneli jāizmanto saskaņā ar ēku tehniskajiem projektiem, ražotāja uzstādīšanas instrukcijām un ieteikumiem, spēkā esošajiem standartiem un tehniskajiem un būvniecības noteikumiem.

Blachotrapez iesaka Pircējam iegādāties visus nepieciešamos materiālus vienai investīcijai vienā pasūtījumā. Veicot papildu pasūtījumu, krāsu toņi un tekstūras var atšķirties, kas ir ārpus ražotāja kontroles.

Ja paneli ir jāsavieno gareniski, šī informācija jānorāda pasūtīt.

Izmantotajai izvēlei ir plašs pielietojuma klāsts, pateicoties tās vides klasifikācijai, ko atbalsta arī ilgs garantijas laiks atkarībā no materiāla (skatiet atsevišķu garantijas veidlapu mūsu vietnē: www.blachotrapez.eu).

Pētījuma rezultāti / Dokumentācija

Terrano panelim ir piešķirta ekspluatācijas īpašību deklarācija, kas izstrādāta, pamatojoties uz standartiem un noteikumiem attiecībā uz būvzīdniecību, kas attiecas uz mūsu uzņēmējdarbību.

Mums ir arī higiēnas sertifikāts ar numuru B-BK-60211-1315/19, ko izdevis Nacionālais higiēnas institūts PZH. Šie dokumenti tiek izsniegti kopā ar aizpildītu pasūtījumu (lai tos iegūtu, lūgums sazināties ar Kvalitātes kontroles nodaļu – procedūru shēma pieejama mūsu mājaslapā).

Montāža

Pateicoties ārējās slēdzenes izmantošanai, paneli ir viegli un ātri uzstādīt. Palielinātās atveres jumta locījuma vietas montāžas klipši kompensē virsmas spraugumu, vēl vairāk uzlabojot vizuālo efektu. Lai panāktu vēl estētiskāk patīkamu jumtu, ir iespēja pievienot nolokāmu vāciņu, kas lieliski maskē savienojumus starp diviem paneliem.

Uzstādot un ekspluatējot paneļus katram lokšņu metāla veidam var rasties viļņošanās efekts uz lokšņu metāla plakanām virsmām. Šāda loksne iegūst jumta pamatnes formu. Šādu paneļu ievīļošanās ir dabiska un bieži sastopama parādība. Tas ir saistīts ar šo lokšņu ražošanas, montāžas un ekspluatācijas tehnoloģiju, to termisko izplešanos un gaismas atstarošanas parādību. Lai samazinātu viļņošanās efektu, paneli jāuzstāda uz ļoti rūpīgi konstruētas un līdzenas pamatnes, saskaņā ar tirdzniecības noteikumiem un uzstādīšanas instrukcijām. Matēta pārklājuma izmantošana garantē pozitīvu efektu (mazāka gaismas atstarošana), tāpat kā izvēloties paneļus ar garenisku rievojumu, mini-viļņojumu vai nanoviļņojumu. Turklāt ir pieejami varianti ar izgriezumu, ar ielocījumu vai izgriezumu locījumam. Izmantojot šīs opcijas, Jūs varat nostiprināt Terrano paneļa apakšējo malu un samazināt šķērsvirziena viļņošanās efektu. Ir arī dabiski, ka panelis rada zināmu troksni vējinā laikā. Lai mazinātu šo efektu, var izvēlēties Terrano IZO Panel vai standarta versijās uzklāt sekojošo: mīkstu membrānu, skaņas izolācijas lenti, strukturālo pārklājumu, HydroContro pašlīmējošo pret-kondensācijas pārklājumu vai citus mīkstus materiālus.

Papildus informācija

Visu veidu profiliem esam īpaši sagatavojuši transportēšanas, uzglabāšanas, griešanas un lokšņu metāla apkopes instrukcijas. Apmeklējiet mūsu vietni: www.blachotrapez.eu un sazinieties ar mūsu pārdošanas un tehniskajiem konsultantiem mūsu filiālēs, kuru adreses arī atrodamas vietnē.

Mums ir daudz apbalvojumu un sertifikātu, kurus var apskatīt mūsu vietnē: www.blachotrapez.eu