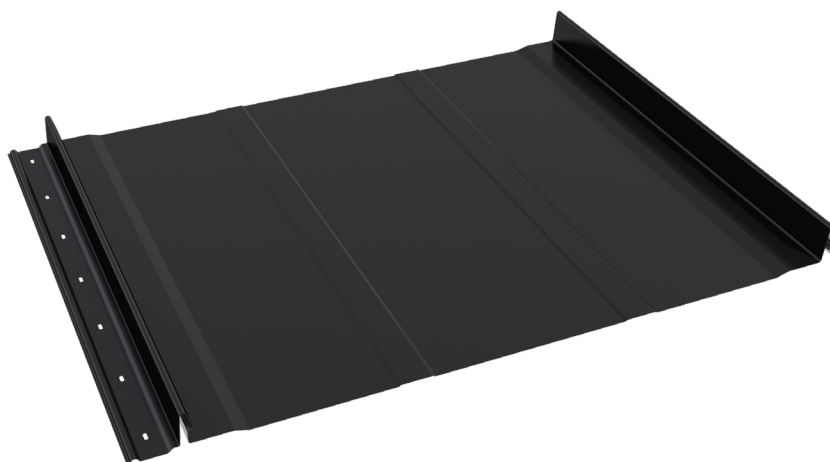


Panel HIGH-TECH



Produkta
datu lapa



34-700 Rabka-Zdrój
ul. Kilińskiego 49a



T: +48 18 26 85 200
F: +48 18 26 85 215



biuro@blachotrapez.eu
www.blachotrapez.eu

Vispārējā informācija

Jumts un fasāde, izgatavoti no lokšņu metāla, montēti ar valcprofila metodi - tā ir viena no spēcīgākajām tendencēm arhitektūrā. HIGH-TECH panelis - tas ir moderns ornaments, izsmalcināts rāmis, kas aizver visu investīciju un uzsver tā izsmalcināto raksturu.

Priekšrocības un īpašības

Ārējā aizbīdņa slēdzene ar īpašu profilu un optimizētu augstumu atvieglo montāžu. Plakanie paneli kontrastējošās kombinācijās ar koku, klinkeru, akmeni, stiklu vai gabioniem nosaka mūsdienu arhitektūras estētiku/estētiskas virzienu. HIGH-TECH panelis apvieno minimālismu, eleganci, oriģinālo formu un daudzpusību.

HIGH-TECH panelis tiek izgatavots dažādās opcijās atkarībā no Klienta vajadzībām, piemēram, ar izgriezumu locījumam, izgriezumu ar locījumu, dubultu garenisku (trapeceveida) štancējumu. Tas viss ir atkarīgs no Klienta individuālajām vajadzībām, prasībām un vēlmēm.



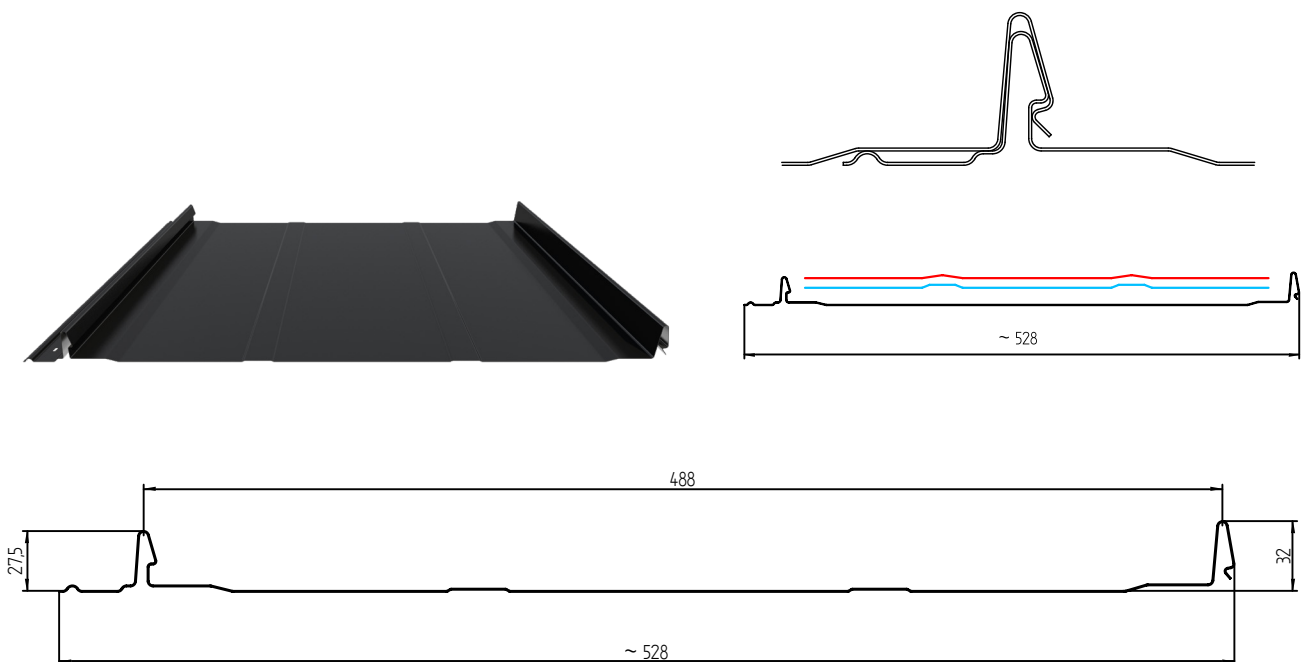
Tehniskās detaļas

| | | | |
|--|---------|----------------------------|------------|
| Kopējais platums: | ~528 mm | Minimālais loksnes garums: | 1400 mm |
| Faktiska pārklājuma platums: | 488 mm | Leteicamais garums: | max 8 mb * |
| Gatavā izstrādājuma biezums (tērauds): | 0,5 mm | Leloces augstums: | 32 mm |
| Gatavā izstrādājuma biezums (alumīnijs): | 0,6 mm | „Clik” augstums: | 27,5 mm |

* „Blachotrapez” neuzņemas atbildību par mehāniskiem bojājumiem transportēšanas garākajos nekā ieteikts Profila tehniskā informācijā dakstiņos laikā. Garāko nekā ieteikts dakstiņu pasūtījums palielina kaitējuma risku transportēšanas, apstrādes un montāžas laikā. Garākie nekā ieteikts dakstiņi var tikt bojāti. Tas ir saistīts ar ražošanas tehnoloģiju un materiāla izplešanas no temperatūras.



Panel HIGH-TECH - Izmēri un pārklaidums, Šķērsgriezums





Pielietošana

Jumtu paneļi, kas izveidotas gatavu elementu formā, kuras lieto sienas vai jumta virsmu kas nav slīpākas par 9°. Metāla loksnes ir izmantotas ēkās kā apdares un aizsardzības elementi. Jumtu paneļi jābūt izmantotas saskaņā ar: ēku tehniskiem projektiem, instrukcijām un ražotāja montāžas norādījumiem, spēkā esošām normām un tehniski-būvniecības noteikumiem.

Uzņēmums BLACHOTRAPEZ ieteic Pircējam iegādāties visus nepieciešamus materiālus vienas investīcijas realizācijai viena pasūtījuma ietvaros. Papildu pasūtījuma gadījumā ir iespējamas krāsu toņu un struktūras atšķirības, kas nav atkarīgs no Ražotāja.

Paneļu gareniskas savienošanas gadījumā norādiet šādu informāciju, iesniedzot pasūtījumu.

Izmantoti izejmateriāli ir plaši izmantojami sakarā ar vides klasifikāciju, ko apliecinām, starp citiem, ar ilgu garantijas laiku, atkarīgi no materiāla (sk. atsevišķu garantijas talonu, pieejamu arī mūsu mājaslapā www.blachotrapez.eu).



Pētījumu rezultāti / Dokumentācija

Katram no mūsu produktiem ir Eksploataācijas īpašību deklarācija, sastādīta saskaņā ar spēkā esošām Normām un Noteikumiem būvniecības izstrādājumu jomā.

Mums arī ir Higiēnas sertifikāts Nr. B-BK-60211-1315/19, kuru 2020. gadā piešķīra Valsts Higiēnas Institūts PZH. Minētie dokumenti tiks nodoti realizētam pasūtījumam. Ja Jūs gribat to saņemt, lūdzam kontaktēties ar Kvalitātes kontroles nodaļu - dokumentu saņemšanas shēma ir pieejama mūsu WWW mājaslapā.



Montāža

Paneļu aprīkošana ar slēdzenēm nodrošina ātru un uzticamu savienojumu, saglabājot lielisku hermētiskumu, kas dod priekšrocības salīdzinājumā ar dubulto šuvju loksņēm. Turklāt montāžas caurumu izvietojums gar šuvi ļauj aizsegt stiprinājuma skrūves ar blakus esošo paneli. Rezultātā mēs iegūstam jumta segumu ar augstu estētiku, bez redzamiem stiprinājumiem.

High-Tech panelis raksturo ar lielāko stabilitāti, pateicoties speciāli projektētai sprostū sistēmai. Pirmkārt, tas samazina sasprieguma iespējamību montāžas laikā ar skrūvēm. Īpaši profilēta montāžas caurumu forma garantē pareizu plākšņu un skrūvju savienojuma sadarbību, pateicoties kurai jumts brīvi darbojas mainīgos atmosfēras apstākļos.

Jumta paneļu uzstādīšanas un lietošanas laikā katram lokšņu metāla veidam var rasties lokšņu plakanas virsmas viļņošanās. Tāda loksne pieņem/iegūst jumta pamatnes formu. Šādu paneļu viļņošanās ir dabiska un bieži sastopama parādība. Tā ir saistīta ar šo lokšņu izgatavošanas un montāžas tehnoloģiju, to termisko izplešanos un gaismas atstarošanās efektu. Lai mazinātu viļņošanās efektu, paneļi jāsamontē uz ļoti rūpīgi izgatavotas un izlīdzinātas virsmas, ievērojot jumta seguma montāžas un uzstādīšanas instrukcijas. Pozitīvu efektu iegūst arī, izmantojot matētu pārklājumu (mazāka gaismas atstarošana), paneļus ar garenisku štancējumu vai paneļus ar rūpnieciski uzklātu izolācijas slāni. Turklāt iespējama ir opcija ar iegriezumu ar valcēšanu, vai iegriezumu zem valcēšanas. Šīs iespējas ļauj nostiprināt loksnes apakšējo malu un izvairīties no šķērsas/šķērsvirziena viļņošanās. Dabiska parādība ir arī paneļa trokšņošana vējainos apstākļos. Lai samazinātu šo efektu, varat izmantot matainu membrānu, slāpējošu lenti, strukturālu paklāju, pašlīmējošu pretkondensācijas membrānu vai citus materiālus.

Lokšņu savienojumos un pie dzegas ir jānoņem pretkondensācijas barjera, nogriežot to, lai ūdens un mitrums no āra neuzsūktos materiāla slānī.



Papildus informācija

Visiem profilu veidiem mums ir attiecīgi sagatavotas transportēšanas, glabāšanas, griešanas un konservācijas instrukcijas. Lai iepazītos ar instrukcijām, aicinām apmeklēt mūsu mājaslapu www.blachotrapez.eu vai kontaktēties ar mūsu Tirdzniecības-Tehniskiem konsultantiem vai firmas nodaļām, kuru adreses arī ir pieejamas mūsu mājaslapā.

Saņēmām daudz galvu un sertifikātu, kā izejmateriālam, tā arī gataviem produktiem - pieejami mūsu mājaslapā www.blachotrapez.eu

